

Установка и подключение

Описание экранного меню



SSID: Acer-68043806 PWD: 36627646

A
← (0) →

① Search SSID via Wi-Fi

Acer-68043806

② Enable below IP in browser and done the Wi-Fi setup

a

Setting
Internet
WiFi Protected Setup
Display
Resolution
Language

WiFi Setup
home wifi

b

C

More applications

EZCast

App Store Google play
ver.18762000

B

QR Code

For more instruction details

- A. Количество подключений. [0]:нет устройств. [1]:к системе подключено одно устройство и т.д.
- B. Подробные сведения о беспроводном подключении мониторов к мобильным устройствам. [Бесплатное приложение]
- C. Скачайте приложение EZCast [необязательно] из Google Play или App Store, чтобы использовать дополнительные функции, такие как «Передача видео с камеры».

Инструкции по установке

Шаг 0: Установите комплект для беспроводного проецирования Acer

Подключите комплект для беспроводного проецирования Acer (UWA5) к порту USB А на проекторе и включите его.



Шаг 1: Найдите SSID с помощью меню WiFi на своем устройстве

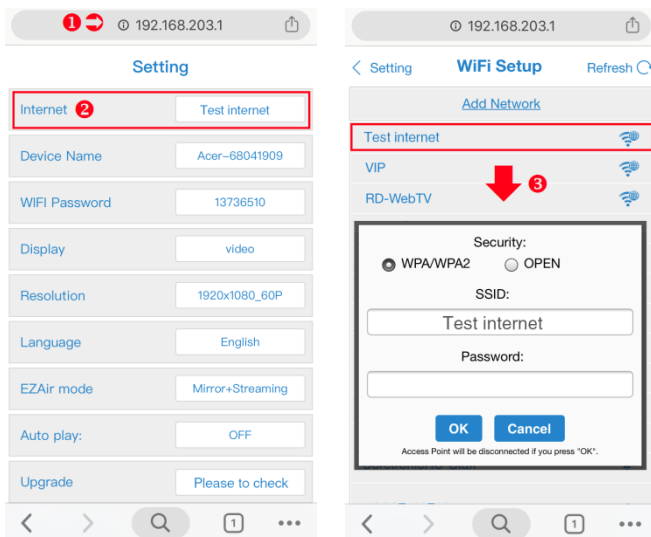
1. Откройте меню WiFi на устройстве (например, ноутбуке, мобильном устройстве) и установите соединение с сетью SSID под названием Acer-xxxxxxx, введите пароль, указанный в верхней части экрана.



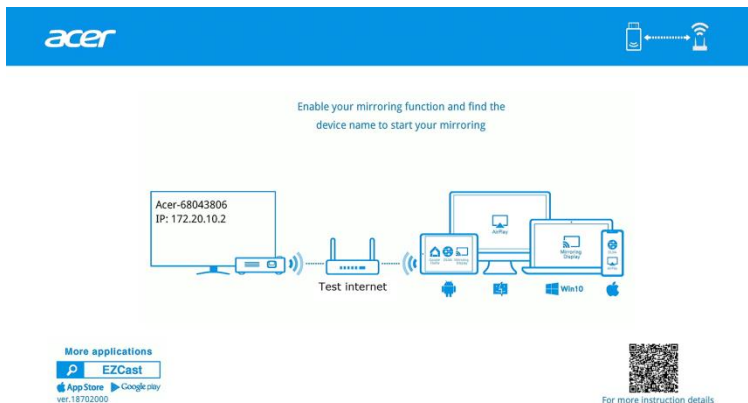
2. После успешного подключения на экране отобразится IP-адрес **2** и перестанет отображаться SSID **1**.

Шаг 2: Настройте маршрутизатор

1. Откройте веб-браузер на мобильном устройстве или ноутбуке и введите IP-адрес страницы настроек (192.168.203.1).
2. Выберите пункт «Интернет». Отобразятся параметры подключения к маршрутизатору.



3. После настройки страница ожидания обновится, и отобразятся название маршрутизатора, имя устройства и IP-адрес.



Шаг 3: Выведите на проектор изображение с устройства

1. Найдите название маршрутизатора в меню WiFi на мобильно устройстве или ноутбуке и установите с ним соединение. Удостоверьтесь, что проектор и мобильное устройство или ноутбук подключены к одному маршрутизатору WiFi.

2. После этого включите функцию дублирования экрана на смартфоне или ноутбуке и найдите устройство с именем «Асег- xxxxxxxx», чтобы вывести изображение на проектор по беспроводному интерфейсу.

Примечание: в случае подключения через корпоративную ЛВС, в которой на шаге 2 требуется указать имя пользователя и пароль, обратитесь к сетевым администраторам, чтобы зарегистрировать MAC-адрес беспроводного адаптера (UWA5).

Вывод изображения на проектор посредством беспроводного интерфейса

Android

1. Выберите функцию дублирования экрана на мобильном устройстве и найдите устройство «Асег-xxxxxxx» в списке устройств, чтобы вывести на него изображение.

Примечание:



- (1) Название функции дублирования экрана зависит от марки телефона. С дополнительными сведениями можно ознакомиться на веб-сайте <https://www.ezcast.com/usage/android/ezmirror>.
- (2) Совместимость: Android 5.0 и более новые версии.

iOS

1. Удостоверьтесь, что проектор и мобильное устройство подключены к одному маршрутизатору WiFi.
2. Откройте на мобильном устройстве страницу «Повтор экрана» и выберите в списке устройство «Асег-xxxxxxx», чтобы вывести изображение на проектор.

Примечание: Совместимость: iOS версии не ниже 12

Windows 10

1. Удостоверьтесь, что проектор и ноутбук подключены к одному маршрутизатору WiFi.
2. Нажмите на компьютере сочетание клавиш  +  и установите соединение с устройством «Асег-xxxxxxx», чтобы вывести изображение на проектор.

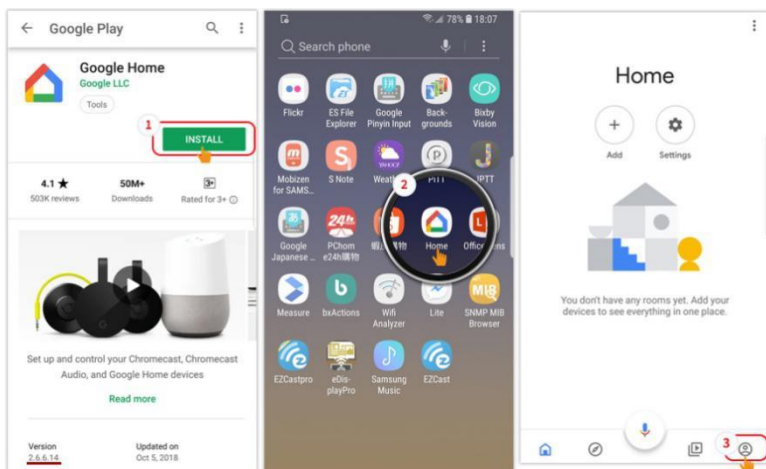
Примечание: установите последние обновления операционной системы Windows 10.

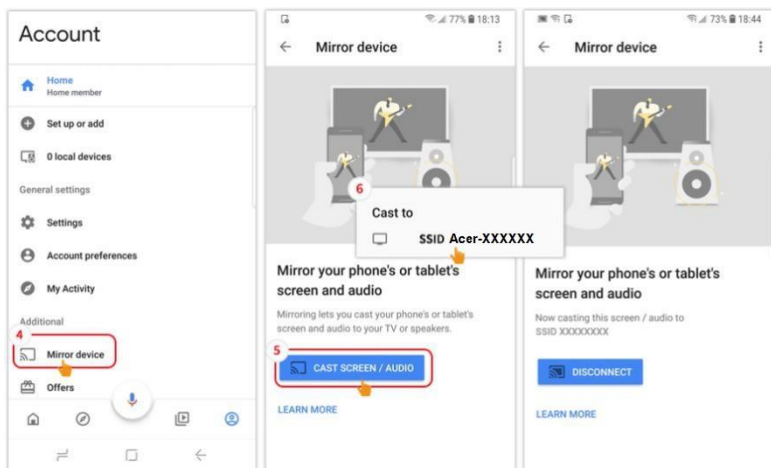
MacOS

1. Удостоверьтесь, что проектор и компьютер подключены к одному маршрутизатору WiFi.
2. Щелкните на компьютере значок «Видеоповтор» и выберите в списке устройство «Асег-xxxxxxx», чтобы вывести изображение на проектор.

Дублирование экрана с помощью приложения Google Home (только для Android)

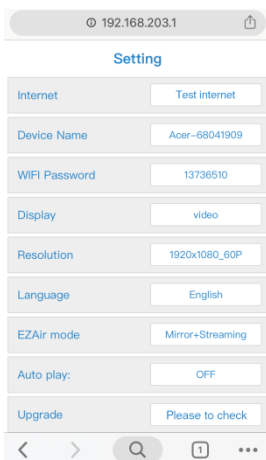
1. Удостоверьтесь, что проектор и мобильное устройство подключены к одному маршрутизатору WiFi.
2. Скачайте приложение Google Home из Google Play Маркет.
3. Включите приложение Google Home, откройте меню «Аккаунт» >> «Трансляция экрана/звука» и выберите устройство «Асег-xxxxxxx» в списке устройств, чтобы вывести изображение на проектор.





Описание веб-страницы настроек

Запустите на устройстве веб-браузер и введите IP-адрес, чтобы открыть страницу настроек.



IP-адрес веб-страницы настроек

- Без внешнего маршрутизатора: 192.168.203.1
- С внешним маршрутизатором: IP-адрес зависит от модели маршрутизатора. (Новый IP-адрес отображается на экране, как показано на иллюстрации ниже)



- **Интернет:** выбор соответствующего маршрутизатора WiFi.
- **Пароль WiFi:** Просмотр или смена пароля.

■ Дисплей

- В режиме «Видео» поддерживается неизменное качество изображения при переменной частоте кадров.
- В режиме «Игра», качество изображения снижается для увеличения частоты кадров при беспроводной передаче изображения.

■ Разрешение: просмотр текущего разрешения.

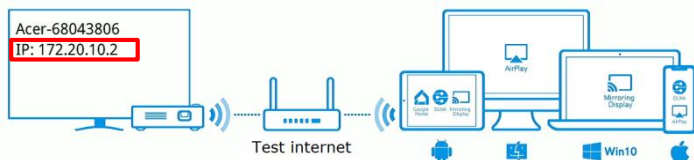
■ Язык: выберите язык веб-страницы настройки.

■ Режим EZAir

1. По умолчанию выбран режим дублирования и трансляции.
2. В iOS для онлайн-трансляции видео с помощью приложений (например, YouTube) через сеть 3G/4G подключите мобильный проектор и введите IP-адрес (192.168.203.1). Затем выберите пункты «Настройки» >> «Режим EZAir» >> «Только дублирование» >> «Перезапуск», чтобы завершить настройку. Затем подключит мобильное устройство к сети (SSID) и включите функцию беспроводного дублирования.
3. В случае проблем в iOS с беспроводной передачей изображения на проектор с помощью приложения онлайн-трансляции (например, YouTube) сначала обновите приложение или выполните приведенный выше шаг 2.

■ Обновить: Обновление: обновление прошивки до новейшей версии через внешнюю сеть.

1. См. страницы 2–3 раздела «Инструкции по установке». Удостоверьтесь, что проектор и устройство подключены к одному маршрутизатору WiFi.
2. При подключении проектора к внешней сети на странице отобразится новый IP-адрес.



**Подключение
(новый IP-адрес)**

172.20.10.3

Setting

Internet	Test internet
Device Name	Acer-68041909
WiFi Password	13736510
Display	video
Resolution	1920x1080_60P
Language	English
EZAir mode	Mirror+Streaming
Auto play:	OFF
Upgrade	Please to check

< > 🔍 1 ...

**Отключение
(старый IP-адрес)**

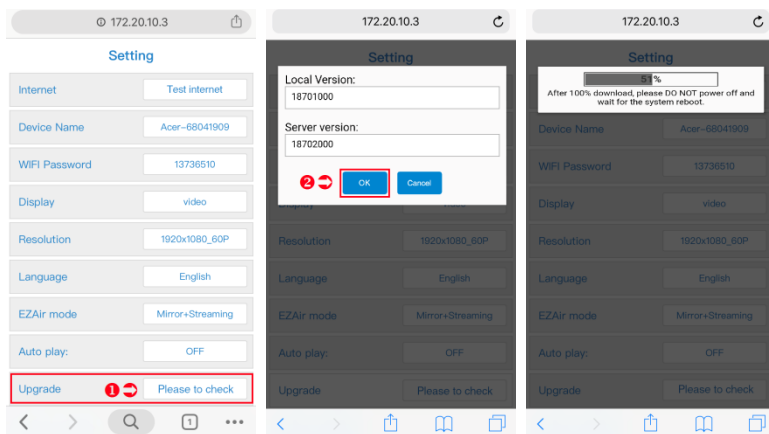
192.168.203.1

Setting

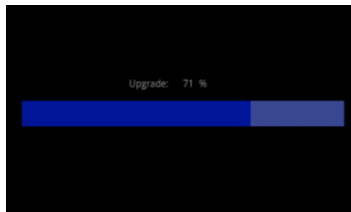
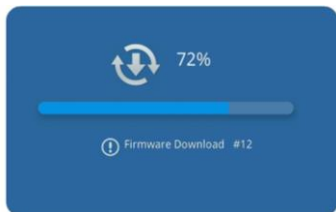
Internet	
Device Name	
WiFi Password	
Display	
Resolution	
Language	
EZAir mode	
Auto play:	
Upgrade	

< > 🔍 1 ...

- Откройте браузер и снова введите IP-адрес, затем нажмите клавишу «Ввод», чтобы открыть веб-страницу. Нажмите кнопку «Обновить», чтобы обновить прошивку при необходимости.



- По окончании загрузки файла, адаптер будет автоматически обновлен и перезапущен.



- **Восстановление стандартных настроек:** установка стандартных значений всех настроек.
- **Перезапуск:** эту функцию необходимо использовать после изменения любых настроек.

Системные требования (мобильные устройства, ноутбуки, настольные компьютеры)

OS Windows

Компонентный	Требование
ЦП	Двухъядерный Intel Core 2,4 ГГц
память	Как минимум DDR 4 ГБ
Видеокарта	Как минимум 256 МБ видеопамяти
Операционная система	Windows 10 версии не ниже 1803

Mac OS

Компонентный	Требование
ЦП	Как минимум двухъядерный Intel Core 1,4 ГГц (процессоры PowerPC не поддерживаются)
Видеокарта	Intel, nVIDIA или ATI, как минимум 64 МБ видеопамяти
Операционная система	Mac OS X версии не ниже 10.13 (Удостоверьтесь, что используется последняя версия ОС)

Android

Компонентный	Требование
ЦП	Как минимум четырехъядерный процессор, ОЗУ 1,4 ГБ
Разрешение дублирования экрана	WVGA~1080P
Операционная система	Android версии не ниже 7.0 с поддержкой функции дублирования экрана

iOS

Компонентный	Требование
Устройство	Все модели iPhone™, начиная с iPhone 7 Все модели iPad™, начиная с ЦП A10
Разрешение дублирования экрана	WVGA~1080P

Операционная система	iOS версии не ниже 12
----------------------	-----------------------

Примечание:

- (1) Максимальное расстояние беспроводной передачи видеосигнала составляет 5 м.
- (2) Между адаптером и источником сигнала не должно быть слишком много предметов и преград.